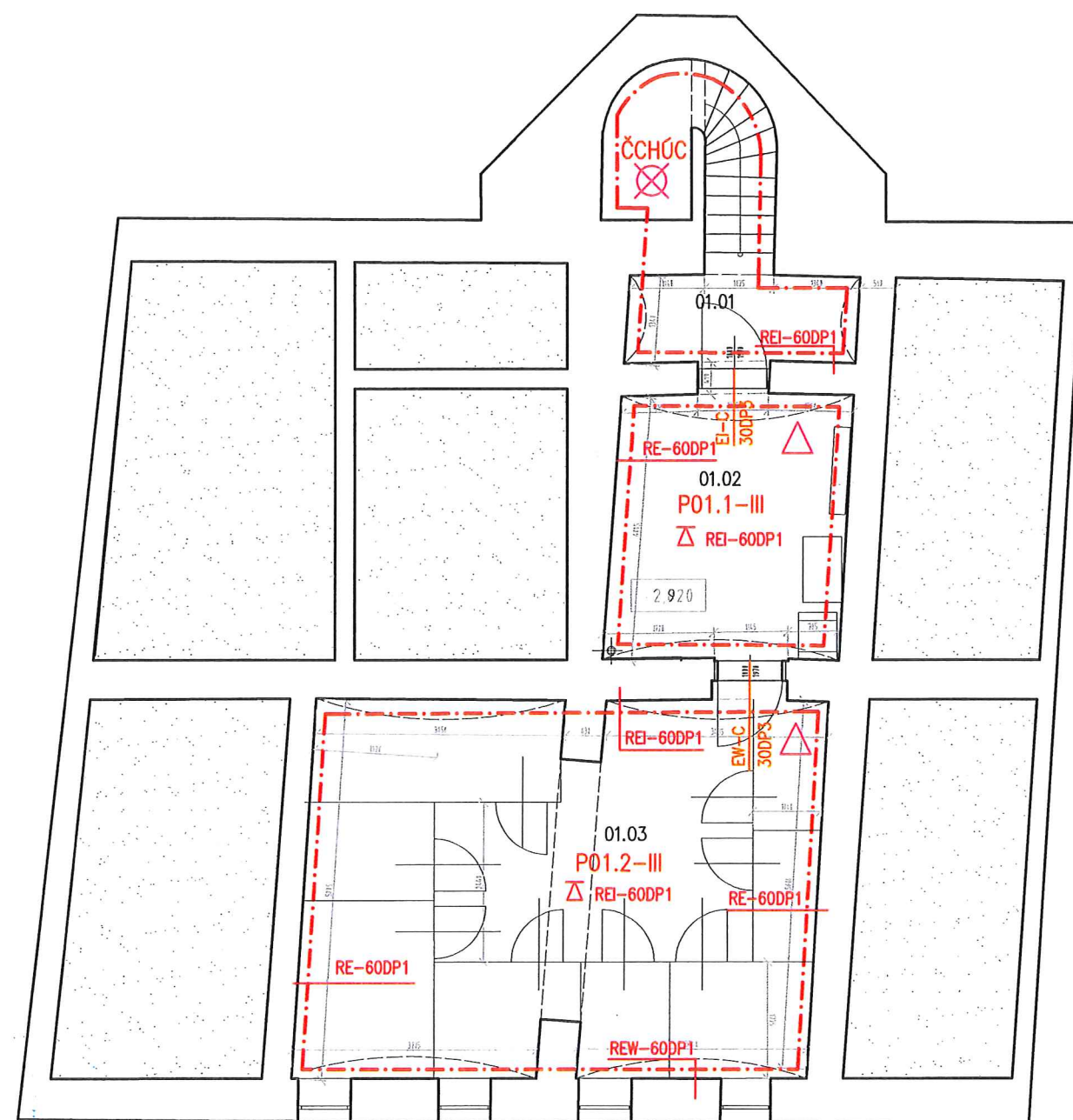


LEGENDA MÍSTNOSTÍ 1PP

SPOLEČNÉ PROSTORY					
Č.M.	MÍSTNOST	PLOCHA m ²	PODLAHA	STĚNY	STROP/PODHLAV
01.01	CHODBA	5,17	bet.dl.do písk.l.	omítka	omítka
01.02	TECH.MÍSTNOST	14,64	bet.dl.do písk.l.	omítka	omítka
01.03	SKLEPY	45,01	bet.dl.do písk.l.	omítka	omítka

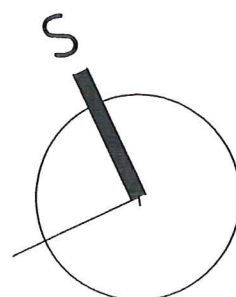
LEGENDA PO:

-----	HRANICE POSUZOVANÉHO POŽÁRNÍHO ÚSEKU
P(N) XXX	OZNAČENÍ POŽÁRNÍHO ÚSEKU
△ REI-XX DP1(DP3)	POŽADOVANÁ POŽÁRNÍ ODOLNOST VODOROVNÉ KONSTRUKCE
EI(REI)(REW)- XX DP1(DP3)	POŽADOVANÁ POŽÁRNÍ ODOLNOST SVISLÉ KONSTRUKCE
EW (EI) (C) XXDP3(DP1)	POŽÁRNÍ UZÁVĚR (SE SAMOZAVÍRAČEM) POŽÁRNÍ ODOLNOST XX MINUT, KONSTRUKCE DP3(DP1)
	POŽÁRNĚ NEBEZPEČNÝ PROSTOR
	HLÁSIČ AUTONOMNÍ DETEKCE A SIGNALIZACE
	PŘENOSNÝ HASICÍ PŘÍSTROJ
	SMĚR ÚNIKU
	VNITŘNÍ POŽÁRNÍ HYDRANT
	NOUZOVÉ OSVĚTLENÍ

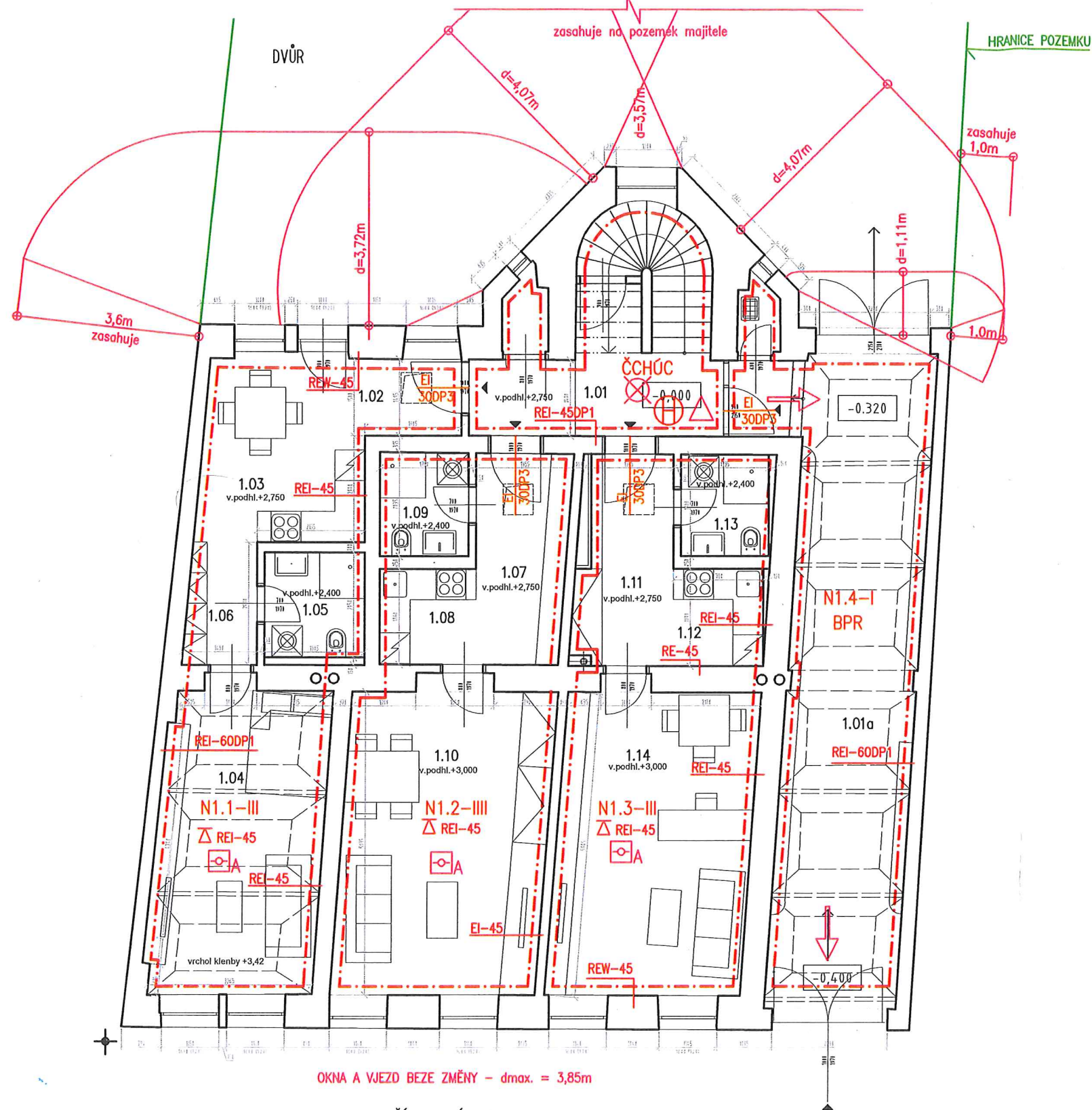


SKLEPNÍ OKÉNKA BEZE ZMĚNY

ČÁSLAVSKÁ ULICE

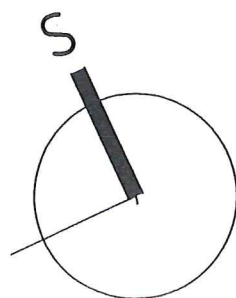


Vypracoval: J. Prošková	Kontroloval: J. Prošková	Odp. projektant: Ing. František Marek	Měřítko: 1:100	TECHNICKÁ OCHRANA OBJEKTŮ ® FASS, s.r.o. Kladenská 209 273 43 Bušířhrad Tel. 222 269 969 www.fass.cz fass@fass.cz
Název akce:	Rekonstrukce bytového domu č.p. 244 Heřmanův Městec, Čáslavská č.p. 244		Formát: 2 x A4	
Stupen projektu:	Dokumentace pro stavební povolení		Pare: 2	
Profese: POŽÁRNĚ BEZPEČNOSTNÍ ŘEŠENÍ	Datum: 12/2017	Revize: 0	Číslo výkresu: PO 1	
Název výkresu: Půdorys 1.PP			Číslo zakázky: KEP-157-17/JP	



OKNA A VJEZD BEZE ZMĚNY - dmax. = 3,85m

ČÁSLAVSKÁ ULICE



LEGENDA MÍSTNOSTÍ 1NP

SPOLEČNÉ PROSTORY					
Č.M.	MÍSTNOST	PLOCHA m ²	PODLAHA	STĚNY	STROP/PODHLÉD
1.01	CHODBA	9,84	ker.dlažba	omítka	sdh/omítka
1.01a	PRŮJEZD	34,56	beton.dlažba	omítka	omítaná klenba

BYT 1.1/2+KK 42,1 m²

Č.M.	MÍSTNOST	PLOCHA m ²	PODLAHA	STĚNY	STROP/PODHLÉD
1.02	PŘEDSÍŇ	2,85	PVC	omítka	SDK
1.03	KUCHYNĚ	11,85	PVC	omítka	SDK
1.04	OBÝVACÍ P./LOŽ.	19,91	PVC	omítka	klenba/omítka
1.05	KOUPELNA / WC	4,17	ker.dl.	omítka/SDK	SDK
1.06	ŠATNA	3,30	PVC	omítka	SDK

BYT 1.2/1+1 39,4 m²

Č.M.	MÍSTNOST	PLOCHA m ²	PODLAHA	STĚNY	STROP/PODHLÉD
1.07	PŘEDSÍŇ	7,41	PVC	omítka	omítaná klenba
1.08	KUCHYNĚ	3,55	PVC	omítka	SDK
1.09	KOUPEL/WC	3,63	ker.dl.	omítka/SDK	SDK
1.10	POKOJ/JID.KOUT	24,76	PVC	omítka	SDK


BYT 1.3/1+1 38,3 m²

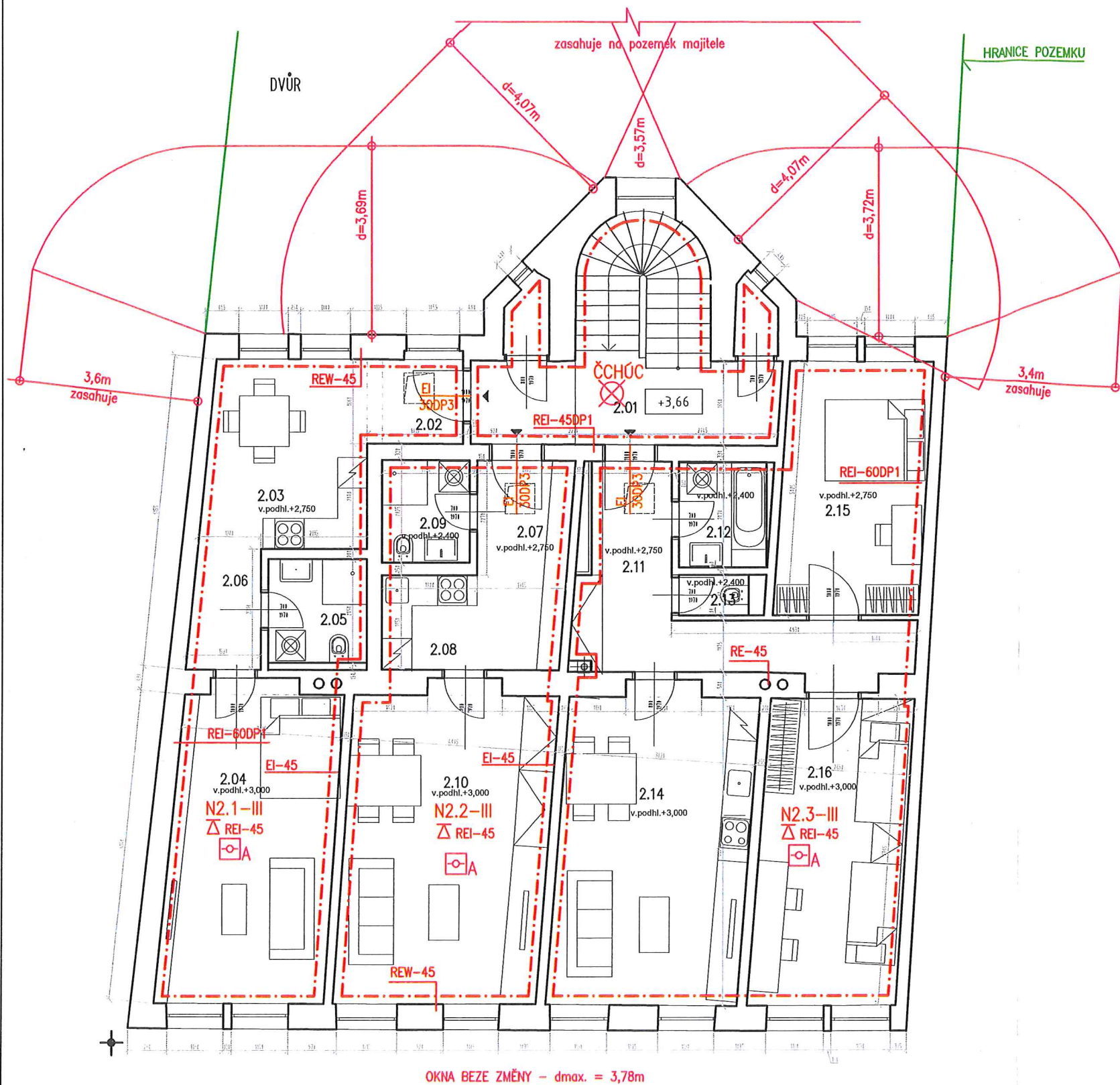
Č.M.	MÍSTNOST	PLOCHA m ²	PODLAHA	STĚNY	STROP/PODHLÉD
1.11	POKOJ	7,93	PVC	omítka	SDK
1.12	KUCHYNĚ	3,48	PVC	omítka	SDK
1.13	KOUPEL/WC.	3,79	ker.dl.	omítka/SDK	SDK
1.14	OBÝV.P./JIDEL.KOUT	23,14	PVC	omítka	SDK

LEGENDA PO:

- HRANICE POSUZOVANÉHO POŽÁRNÍHO ÚSEKU
- P(N) XXX OZNAČENÍ POŽÁRNÍHO ÚSEKU
- Δ REI-XX DP1(DP3) POŽADOVANÁ POŽÁRNÍ ODOLNOST VODOROVNÉ KONSTRUKCE
- EI(REI)(REW)- XX DP1(DP3) POŽADOVANÁ POŽÁRNÍ ODOLNOST SVISLÉ KONSTRUKCE
- EW (EI) (C) POŽÁRNÍ UZÁVĚR (SE SAMOZAVÍRAČEM)
- XXDP3(DP1) POŽÁRNÍ ODOLNOST XX MINUT, KONSTRUKCE DP3(DP1)
- POŽÁRNĚ NEBEZPEČNÝ PROSTOR
- HLASIČ AUTONOMNÍ DETEKCE A SIGNALIZACE
- PŘENOSNÝ HASÍCÍ PŘÍSTROJ
- SMĚR ÚNIKU
- VNITŘNÍ POŽÁRNÍ HYDRANT
- NOUZOVÉ OSVĚTLENÍ

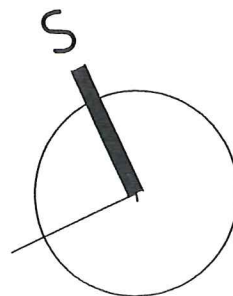


Vypracoval: J. Prošková	Kontroloval: J. Prošková	Odp. projektant: Ing. František Marek	Měřítko: 1:100	<div>TECHNICKÁ OCHRANA OBJEKTŮ ®</div> <div></div> <div>FASS, s.r.o. Kladenská 209 273 43 Bušehrad Tel. 222 269 969 www.fass.cz fass@fass.cz</div>
Název akce: Rekonstrukce bytového domu č.p.244 Heřmanův Městec, Čáslavská č.p. 244			Formát: 2 x A4	
Stupen projektu: Dokumentace pro stavební povolení			Pare: 2	
Profese: POŽÁRNĚ BEZPEČNOSTNÍ ŘEŠENÍ	Datum: 12/2017	Revize: R1		
Název výkresu: Půdorys 1.NP			Číslo výkresu: PO 2	
				Číslo zakázky: KEP-157-17/JP



OKNA BEZE ZMĚNY - dmax. = 3,78m

ČÁSLAVSKÁ ULICE



LEGENDA MÍSTNOSTÍ 2NP

SPOLEČNÉ PROSTORY					
Č.M.	MÍSTNOST	PLOCHA m²	PODLAHA	STĚNY	STROP/PODHL.
2.01	CHODBA	9,84	ker.dlažba	omítka	sdk/omítka

BYT 2.1/2+KK 43,6 m2					
Č.M.	MÍSTNOST	PLOCHA m ²	PODLAHA	STĚNY	STROP/PODHLÉD
2.02	PŘEDSÍŇ	3,18	PVC	omítka	SDK
2.03	KUCHYNĚ	12,08	PVC	omítka	SDK
2.04	OBÝVACÍ P./LOŽ.	20,86	PVC	omítka	SDK
2.05	KOUPELNA / WC	4,16	ker.dl.	omítka/SDK	SDK
2.06	ŠATNA	3,34	PVC	omítka	SDK

BYT 2.2/1+1 40,1m2					
Č.Ú.	MÍSTNOST	PLOCHA m²	PODLAHA	STĚNY	STROP/PODHL.
2.07	PŘEDSÍŇ	7,46	PVC	omítka	SDK
2.08	KUCHYNĚ	3,57	PVC	omítka	SDK
2.09	KOUPEL/WC	3,62	PVC	omítka/SDK	SDK
2.10	POKOJ/JÍD.KOUT	25,47	PVC	omítka	SDK

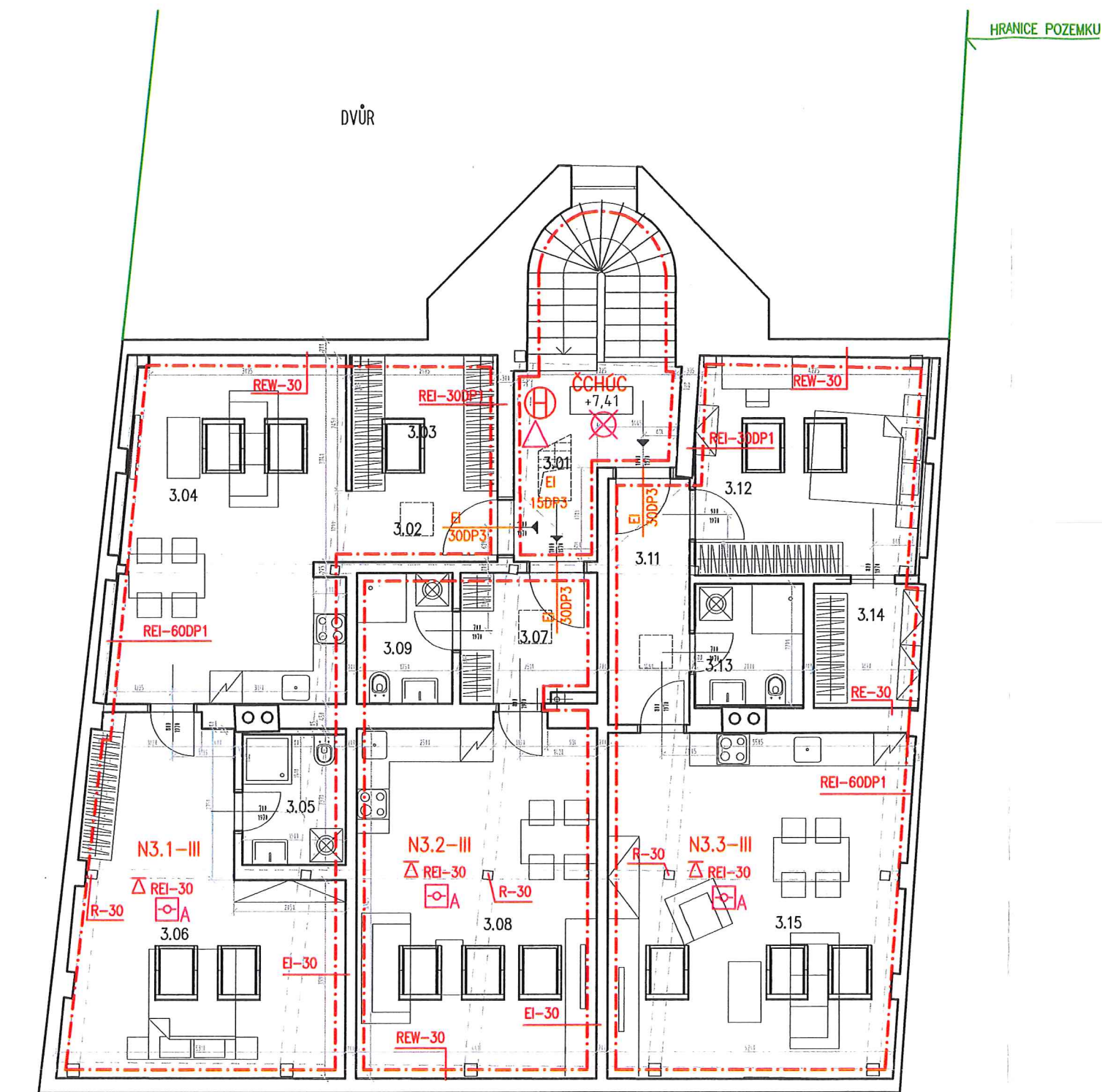
BYT 2.3/3+ KK 74,5 m2					
Č.ČL	MÍSTNOST	PLOCHA m²	PODLAHA	STĚNY	STROP/PODHL
2.11	POKOJ/CHODBA	13,63	PVC	omítka	SDK
2.12	KOUPELNA	3,62	ker.dl	omítka	SDK
2.13	WC.	1,12	ker.dl	omítka/SDK	SDK
2.14	OBÝV.P./JÍDELN.KOUT	23,89	PVC	omítka	SDK
2.15	LOŽNICE	14,52	PVC	omítka	SDK
2.16	POKOJ	17,72	PVC	omítka	SDK

LEGENDA PO:

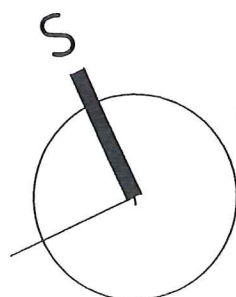
- HRANICE POSUZOVANÉHO POŽÁRNÍHO ÚSEKU
- P(N) XXX OZNAČENÍ POŽÁRNÍHO ÚSEKU
- Δ REI-XX DP1(DP3) POŽADOVANÁ POŽÁRNÍ ODOLNOST VODOROVNÉ KONSTRUKCE
- EI(REI)(REW)-XX DP1(DP3) POŽADOVANÁ POŽÁRNÍ ODOLNOST SVISLÉ KONSTRUKCE
- EW (EI) (C) POŽÁRNÍ UZÁVĚR (SE SAMOZAVÍRAČEM)
- XXDP3(DP1) POŽÁRNÍ ODOLNOST XX MINUT, KONSTRUKCE DP3(DP1)
- POŽÁRNĚ NEBEZPEČNÝ PROSTOR
- HLASIČ AUTONOMNÍ DETEKCE A SIGNALIZACE
- PŘENOSNÝ HASIČÍ PŘÍSTROJ
- SMĚR ÚNIKU
- VNITŘNÍ POŽÁRNÍ HYDRANT
- NOUZOVÉ OSVĚTLENÍ



Vypracoval: J. Prošková	Kontroloval: J. Prošková	Odp. projektant: Ing. František Marek	Měřítko: 1:100	TECHNICKÁ OCHRANA OBJEKTŮ © FASS, s.r.o. Kladenská 209 273 43 Bušehrad Tel. 222 269 969 www.fass.cz fass@fass.cz
Název akce: Rekonstrukce bytového domu č.p. 244 Heřmanův Městec, Čáslavská č.p. 244			Formát: 2 x A4	
Stupeň projektu: Dokumentace pro stavební povolení			Pare: 2	
Profese: POŽÁRNĚ BEZPEČNOSTNÍ ŘEŠENÍ		Datum: 12/2017	Revize: R1	
Název výkresu: Půdorys 2.NP			Číslo výkresu: PO 3	
			Číslo zakázky: KEP-157-17/JP	



ČÁSLAVSKÁ ULICE



LEGENDA MÍSTNOSTÍ 3NP

SPOLEČNÉ PROSTORY					
Č.M.	MÍSTNOST	PLOCHA m ²	PODLAHA	STĚNY	STROP/PODHLÉD
3.01	CHODBA	8,67	ker.dlažba	SDK	sdk/omítka

BYT 3.1/2+KK 67,0 m ²					
Č.M.	MÍSTNOST	PLOCHA m ²	PODLAHA	STĚNY	STROP/PODHLÉD
3.02	PŘEDSÍŇ	6,56	PVC	SDK	SDK
3.03	ŠATNA	3,55	PVC	SDK	SDK
3.04	OP/KUCHYNĚ	25,80	PVC	SDK	SDK
3.05	KOUPELNA / WC	4,64	ker.dl.	SDK	SDK
3.06	LOŽNICE	26,47	PVC	SDK	SDK


BYT 3.2/1+1 38,4 m ²					
Č.M.	MÍSTNOST	PLOCHA m ²	PODLAHA	STĚNY	STROP/PODHLÉD
3.07	PŘEDSÍŇ	5,96	PVC	omítka	SDK
3.08	OBÝV.P/KK	28,30	PVC	SDK	SDK
3.09	KOUPEL/WC	4,15	ker.dl.	omítka/SDK	SDK

BYT 3.3/3+ KK 66,6 m ²					
Č.M.	MÍSTNOST	PLOCHA m ²	PODLAHA	STĚNY	STROP/PODHLÉD
3.11	POKOJ	6,63	PVC	SDK	SDK
3.12	LOŽNICE	17,11	PVC	SDK	SDK
3.13	KOUPEL/WC	4,41	ker.dl.	SDK	SDK
3.14	ŠATNA	4,43	PVC	SDK	SDK
3.15	OBÝV.P/KK	34,08	PVC	SDK	SDK

LEGENDA PO:

- HRANICE POSUZOVANÉHO POŽÁRNÍHO ÚSEKU
- P(N) XXX OZNAČENÍ POŽÁRNÍHO ÚSEKU
- △ REI-XX DP1(DP3) POŽADOVANÁ POŽÁRNÍ ODOLNOST VODOROVNÉ KONSTRUKCE
- EI(REI)(REW)-XX DP1(DP3) POŽADOVANÁ POŽÁRNÍ ODOLNOST SVISLÉ KONSTRUKCE
- EW (EI) (C) POŽÁRNÍ UZÁVĚR (SE SAMOZAVÍRAČEM)
- XXDP3(DP1) POŽÁRNÍ ODOLNOST XX MINUT, KONSTRUKCE DP3(DP1)
- ⌣ POŽÁRNĚ NEBEZPEČNÝ PROSTOR
- ⊠ HLÁSIČ AUTONOMNÍ DETEKCE A SIGNALIZACE
- △ PŘENOSNÝ HASÍČÍ PŘÍSTROJ
- SMĚR ÚNIKU
- ⊙ VNITŘNÍ POŽÁRNÍ HYDRANT
- ⊗ NOUZOVÉ OSVĚTLENÍ



Vypracoval: J. Prošková	Kontroloval: J. Prošková	Odp. projektant: Ing. František Marek	Měřítko: 1:100	TECHNICKÁ OCHRANA OBJEKTŮ ©  FASS, s.r.o. Kladenská 209 273 43 Bušehrad Tel. 222 269 969 www.fass.cz fass@fass.cz
Název akce:	Rekonstrukce bytového domu č.p. 244 Heřmanův Městec, Čáslavská č.p. 244		Formát: 2 x A4	
Stupen projektu:	Dokumentace pro stavební povolení		Pare: 2	
Profese: POŽÁRNĚ BEZPEČNOSTNÍ ŘEŠENÍ	Datum: 12/2017	Revize: 0	Číslo výkresu: PO 4	
Název výkresu: Půdorys 3.NP			Číslo zakázky: KEP-157-17/JP	